

IMMISSIETOETS

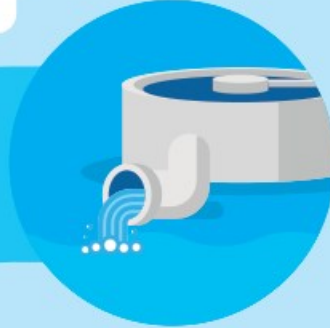
Bij een wijziging van een puntlozing¹ zetten we de immissietoets in om nadelige gevolgen voor de waterkwaliteit te bepalen.

INDUSTRIE



WIJZIGING PUNTLOZING
= IMMISSIETOETS

RWZI



LANDBOUW*

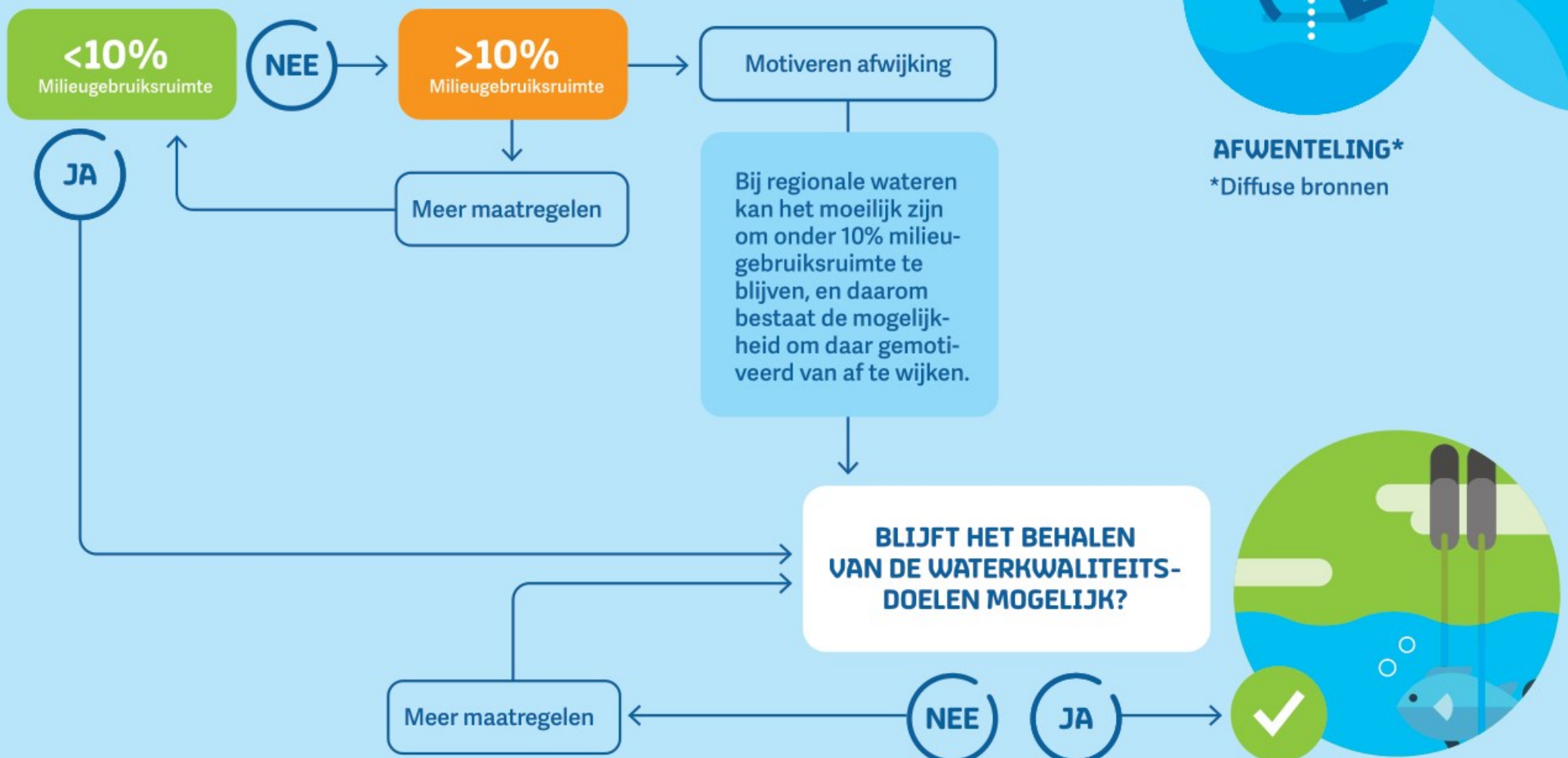


GEEN WIJZIGING
PUNTLOZING

Waar nodig zijn bij relevante bronnen maatregelen in uitvoering om de waterkwaliteit te beschermen of verbeteren.



De immissietoets houdt rekening met meerdere lozers door standaard maximaal 10% milieugebruiksruimte toe te staan



¹ Puntlozing: lozing waarvan de specifieke plek bekend is van waar geloosd wordt, dit in tegenstelling tot zogenoemde diffuse bronnen.